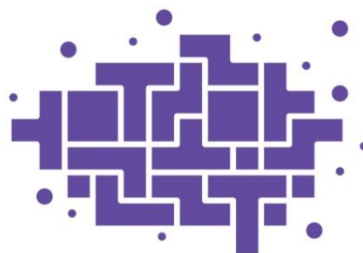




Latvijas Zinātnes  
padome



**FLPP**

FUNDAMENTĀLO UN  
LIETIŠĀO PĒTĪJUMU  
PROJEKTI

**Informācija par 2024. gada projektu konkursa  
rezultātiem un iesniegumu ekspertīzes atziņām**

2025. gada 2. aprīlī



Latvijas Zinātnes  
padome

## 2024. gada Fundamentālo un lietišķo pētījumu projektu konkursa izvērtēšanas pārskats

un iepriekšējo gadu

FLPP konkursu izvērtēšanas pārskati

ir pieejami LZP portālā

<https://www.lzp.gov.lv/lv/flpp-parskati>

***Aicinām iepazīties !!!***

**Arnīs Kokorevičs**

Programmu un projektu analītikas nodaļa

Latvijas Zinātnes padome

[arnis.kokorevics@lzp.gov.lv](mailto:arnis.kokorevics@lzp.gov.lv)



Latvijas Zinātnes  
padome

# FLPP 2024. un 2025. gadu konkursi

**2024. gada konkursā** tika piešķirts finansējums **28 630 837 euro**,  
kas ļāva finansēt **91 projektu iesniegumus**,

vidējais **Sekmības rādītājs 15,5%**

**2025. gada konkursā** tiek piešķirts finansējums **17 738 261 euro**,  
kas ļaus finansēt **~55-56 projektu īstenošanu**.

**Cik būs projektu iesniegumu un kāds būs Sekmības rādītājs šogad ?**

**Vai** 2024.-2025. gados uzsāktie/finansētie

1.1.1.9. pasākuma "Pēcdoktorantūras pētījumi" projekti ,

1.1.1.3. pasākuma "Praktiskas ievirzes pētījumi" projekti un

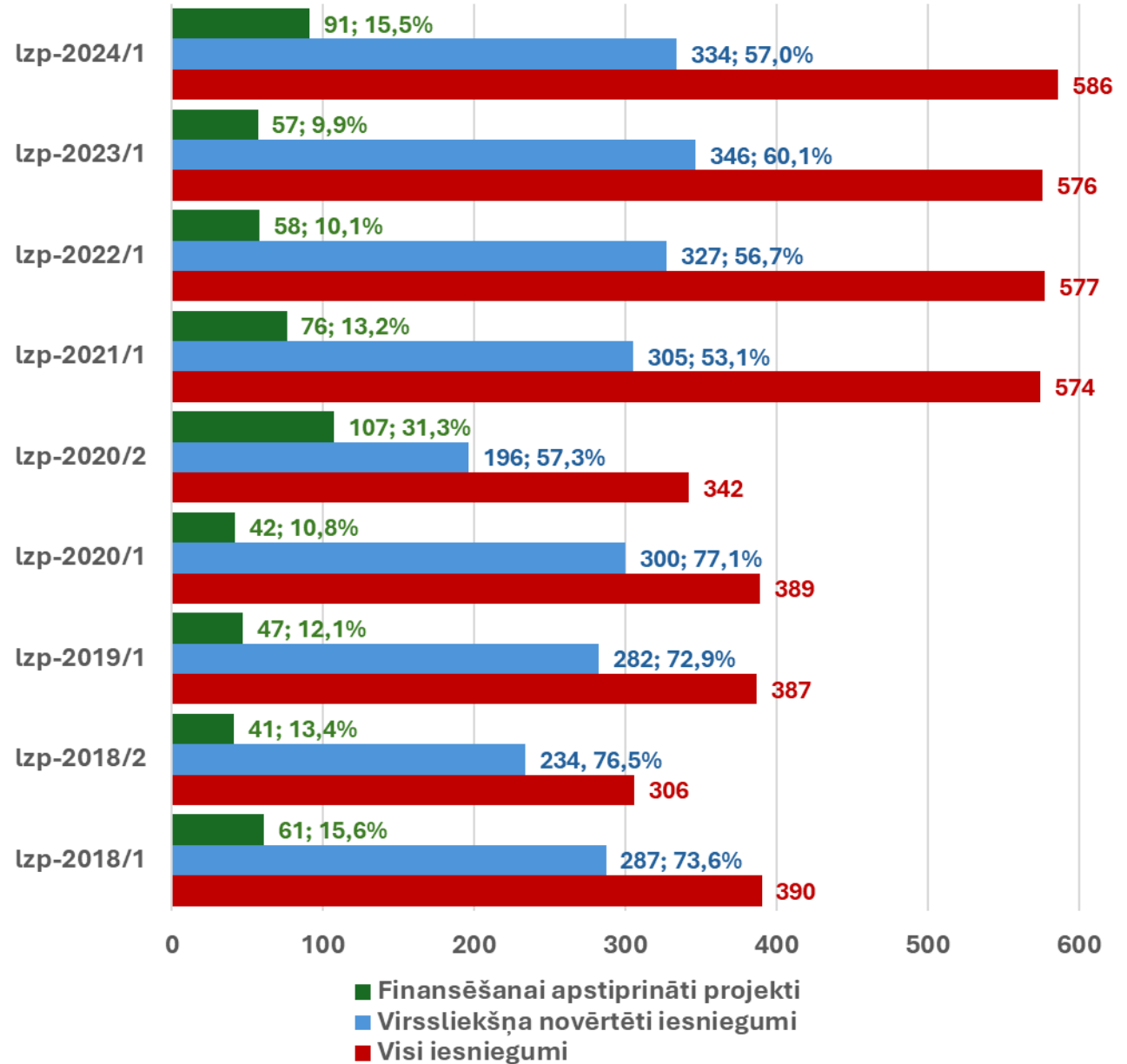
projekti Atveseļošanās un noturības mehānisma (ANM) plāna ietvaros

**samazinās FLPP projektu iesniegumu skaitu šogad ???**



Latvijas Zinātnes  
padome

# FLPP konkursi kopš 2018. gada





Latvijas Zinātnes  
padome

## Iesniegtie, virs sliekšņa novērtēti, finansēti projektu iesniegumi

Zinātņu nozaru grupa	Projektu iesniegumi (skaits)	Virs sliekšņa (skaits)	Virs sliekšņa pret iesniegtiem (%)	Finansēti (skaits)	Finansēti pret iesniegtiem - <b>sekmības rādītājs</b> (%)	Finansēti pret virs sliekšņa (%)
Dabaszinātnes	164	107	<b>65,24</b>	25	15,24	23,36
Inženierzinātnes un tehnoloģijas	181	108	<b>59,67</b>	25	<b>13,81</b>	23,15
Medicīnas un veselības zinātnes	90	43	<b>47,78</b>	13	<b>14,44</b>	30,23
Lauksaimniecības, meža un veterinārās zinātnes	47	24	<b>51,06</b>	9	<b>19,15</b>	37,50
Sociālās zinātnes	59	29	<b>49,15</b>	10	<b>16,95</b>	34,48
Humanitārās un mākslas zinātnes	45	23	<b>51,11</b>	9	<b>20,00</b>	39,13
Visas zinātņu nozares	586	334	<b>57,00</b>	91	<b>15,53</b>	27,25



Latvijas Zinātnes  
padome

# Finansēto projektu skaits zinātņu nozarēs, kas norādītas kā pamata vai kā pamata un papildu zinātņu nozares

Izp-2024/1 konkursā nav neviens finansēts projekts ne kā pamata, ne arī kā papildus zinātņu nozarē: *Mašīnbūve un mehānika, Vides biotehnoloģija, Rūpnieciskā biotehnoloģija, Citas medicīnas un veselības zinātnes, Veterinārmedicīnas zinātne, Tiesību zinātne.*

Zinātņu nozare	Pamata zinātņu nozare	Pamata un papildus zinātņu nozares
<b>Dabaszinātnes</b>	<b>25</b>	<b>52</b>
Matemātika	2	3
Datorzinātne un informātika	0	5
Fizika un astronomija	9	13
Ķīmija	7	11
Zemes zinātnes, fiziskā ģeogrāfija un vides...	2	6
Bioloģija	3	10
Citas dabaszinātnes	2	4
<b>Inženierzinātnes un tehnoloģijas</b>	<b>25</b>	<b>50</b>
Būvniecības un transporta inženierzinātnes	1	1
Elektrotehnika, elektronika, informācijas...	7	10
Mašīnbūve un mehānika	0	0
Ķīmijas inženierzinātne	3	4
Materiālzinātne	7	16
Medicīniskā inženierija	3	7
Vides inženierija un enerģētika	2	5
Vides biotehnoloģija	0	0
Rūpnieciskā biotehnoloģija	0	0
Nanotehnoloģija	0	5
Citas inženierzinātnes un tehnoloģijas...	2	2
<b>Medicīnas un veselības zinātnes</b>	<b>13</b>	<b>19</b>
Medicīnas bāzes zinātnes, tai skaitā farmācija	5	7
Klīniskā medicīna	4	6
Veselības un sporta zinātnes	2	3
Medicīniskā biotehnoloģija	2	3
Citas medicīnas un veselības zinātnes...	0	0
<b>Lauksaim., meža un veterinārās zinātnes</b>	<b>9</b>	<b>14</b>
Lauksaim. un zivsaim. zinātnes, mežzinātne	6	7
Dzīvnieku un piena lopkopības zinātne	0	1
Veterinārmedicīnas zinātne	0	0
Lauksaimniecības biotehnoloģija	1	4
Citas lauksaimniecības, meža un veterināro...	2	2
<b>Sociālās zinātnes</b>	<b>10</b>	<b>16</b>
Psiholoģija	1	1
Ekonomika un uzņēmējdarbība	2	4
Izglītības zinātnes	0	1
Socioloģija un sociālais darbs	3	4
Tiesību zinātne	0	0
Politikas zinātne	0	1
Sociālā un ekonomiskā ģeogrāfija	1	1
Plašsaziņas līdzekļi un komunikācija	0	1
Citas sociālās zinātnes...	3	3
<b>Humanitārās un mākslas zinātnes</b>	<b>9</b>	<b>16</b>
Vēsture un arheoloģija	3	5
Valodniecība un literatūrzinātne	2	2
Filozofija, ētika un reliģija	1	1
Mūzika, vizuālās mākslas un arhitektūra	3	3
Citas humanitārās un mākslas zinātnes...	0	5
<b>Visas zinātņu nozares</b>	<b>91</b>	<b>167</b>



Latvijas Zinātnes  
padome

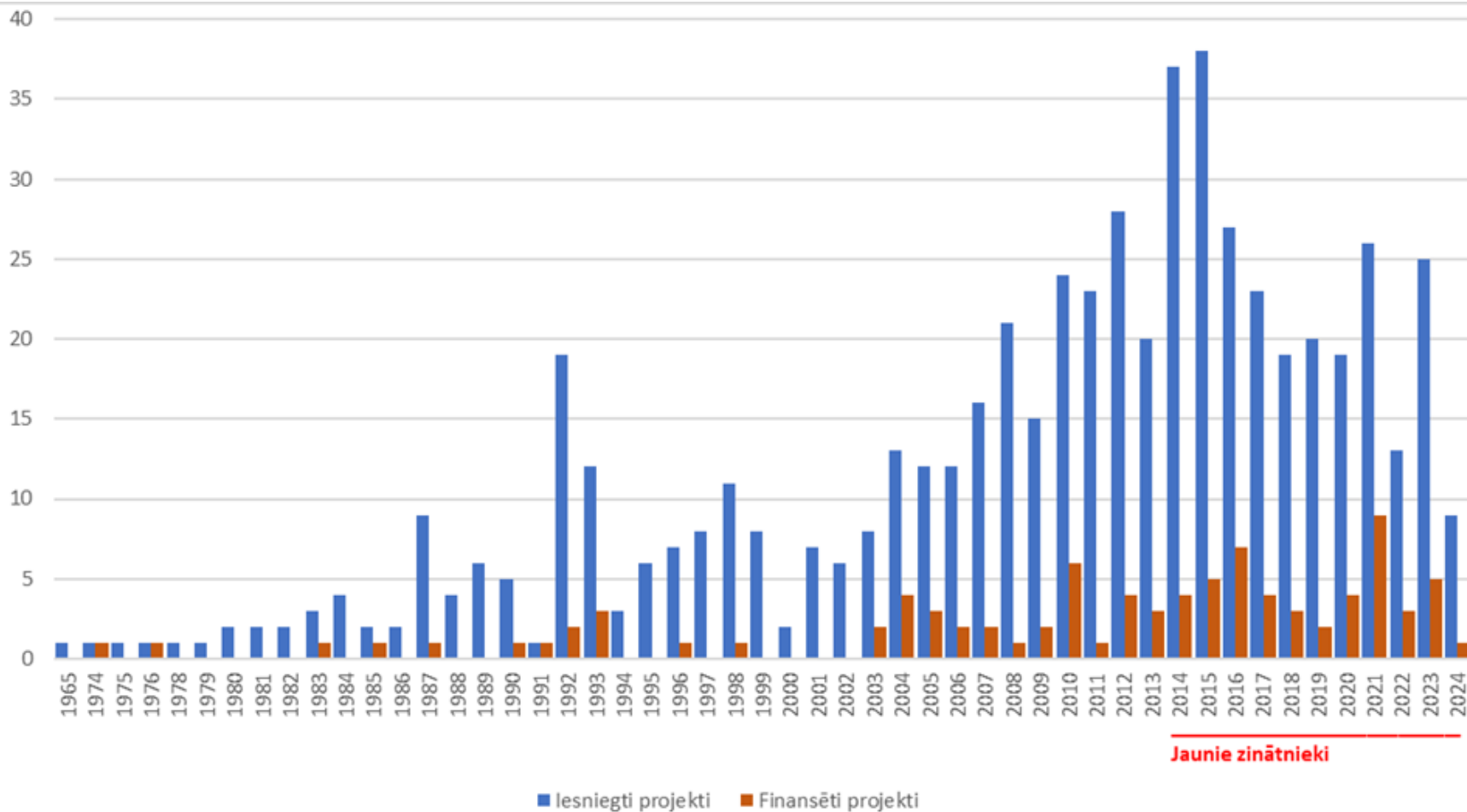
# Izp-2024/1 konkursā Sekmības rādītājs

-	Visaugstāks ja norādītas 2 papildus nozares Augstāks ja monodisciplinārs projekts Zemāks ja norādīta 1 papildus nozare	19,61%, 17,36%, 14,32%;
-	Augstāks sadarbības projektiem ar 1 partneri Zemāks vienas institūcijas iesniegumiem	20,61%, 14,10%;
-	Pēc zinātnisko institūciju veida Zinātniskie institūti (ne augstskolu institūti) Augstskolas (ne universitātes) Augstskolu zinātniskie institūti Universitātes	21,53%, 20,00%, 19,19%, 13,51%.
	Vienīgais Valsts komercsabiedrības zinātniskais institūts: Valsts sabiedrības ar ierobežotu atbildību "Paula Stradiņa klīniskā universitātes slimnīca" Zinātniskais institūts	7,14%
	Vienīgā Biedrība: Baltijas Starptautiskais Ekonomikas Politikas studiju centrs	60,00% (3 no 5)
	Sekmīgākie iesniedzēji ar 10 un vairāk projektu iesniegumiem Latvijas Universitātes Literatūras, folkloras un mākslas institūts Latvijas Organiskās sintēzes institūts	28,57%, 28,57%.



Latvijas Zinātnes  
padome

## Jaunie un/pret Pieredzējušie zinātnieki



Jaunie zinātnieki

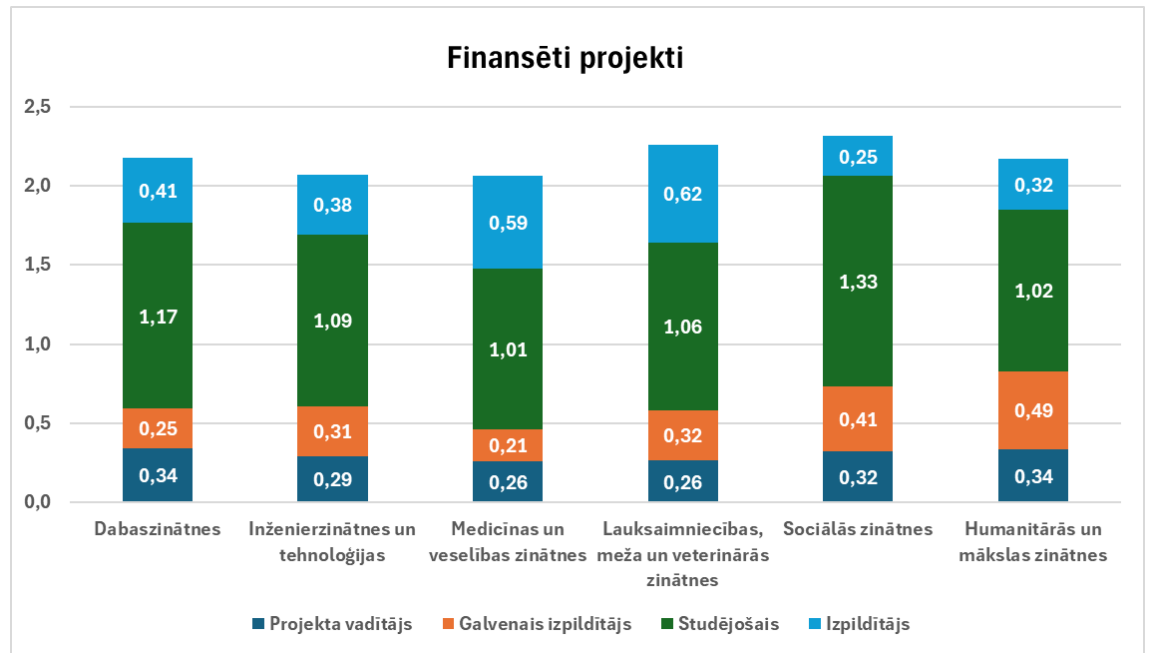
Projektu iesniegumu un finansēto projektu skaits atkarībā no projekta vadītāja doktora grāda aizstāvēšanās gada (PhD gads)



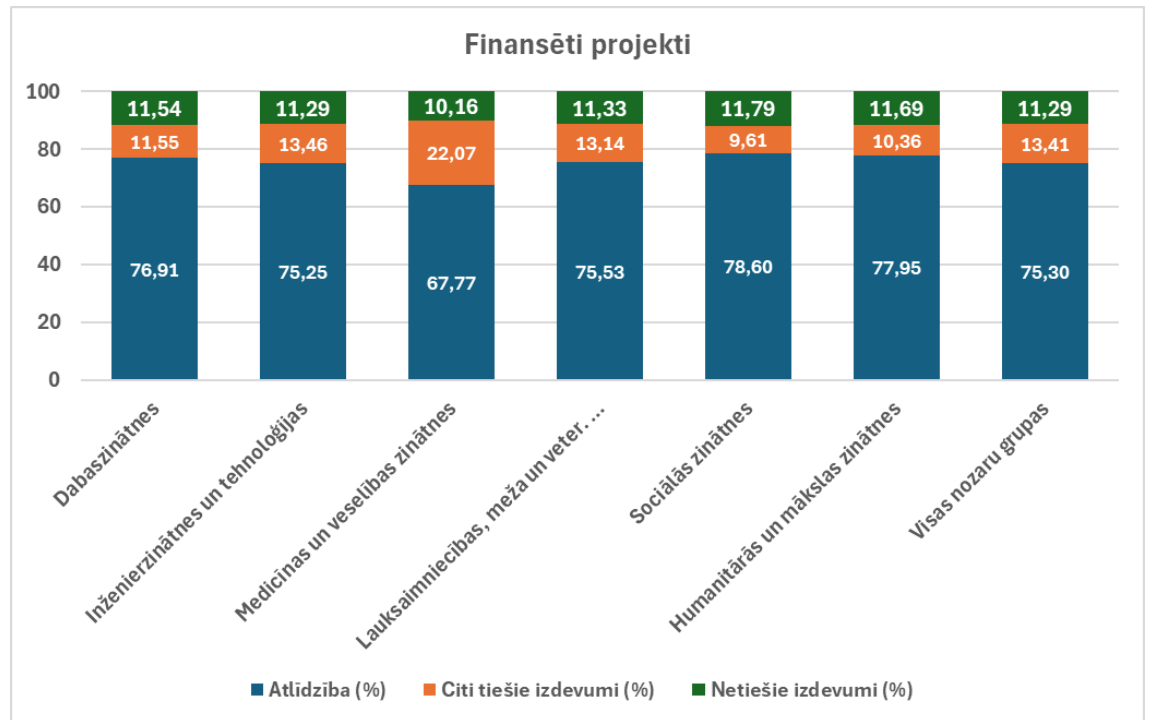


Latvijas Zinātnes  
padome

## Nodarbinātība (vidēji PLE gadā)



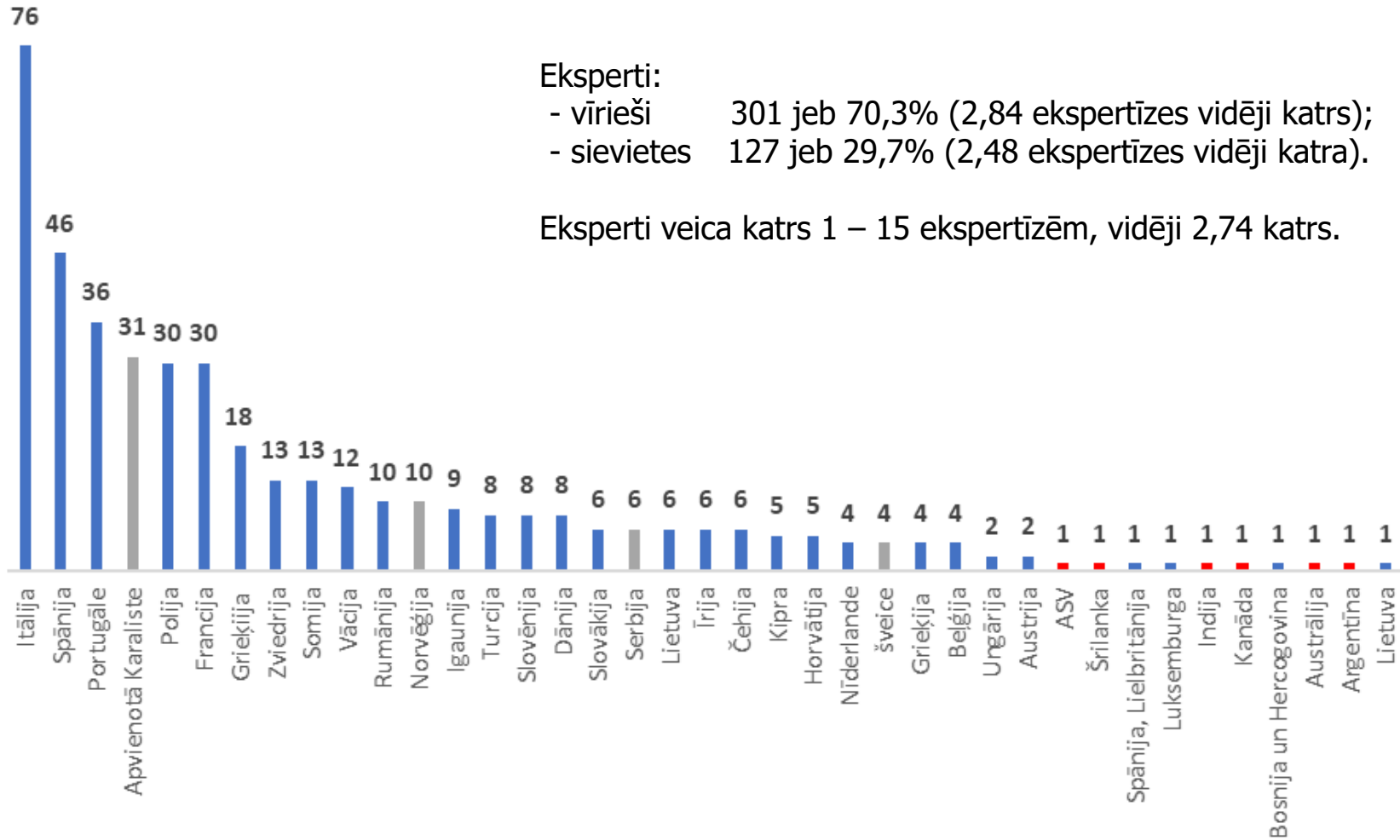
## Finansējuma sadale





Latvijas Zinātnes  
padome

## Eksperti



Eksperti:

- vīrieši 301 jeb 70,3% (2,84 ekspertīzes vidēji katrs);
- sievietes 127 jeb 29,7% (2,48 ekspertīzes vidēji katra).

Eksperti veica katrs 1 – 15 ekspertīzēm, vidēji 2,74 katrs.



Latvijas Zinātnes  
padome

## Prasība izstrādāt un uzturēt Datu pārvaldības plānu (DPP) FLPP Izp-2024/1 konkursa īstenotajiem projektiem

- DPP izveidošanas un uzturēšanas prasības nosaka konkursa nolikums un 8. pielikums  
**Pētniecības datu pārvaldības plāna izveidošana, uzturēšana un īstenošana**
- ... projekta īstenotājs ne vēlāk ka trīs mēnešu laikā no projekta īstenošanas uzsākšanas datuma izveido projektā īstenoto pētījumu pētniecības datu pārvaldības plānu (turpmāk – datu pārvaldības plāns) atbilstoši prasībām, kas noteiktas nolikuma 8. pielikumā ...
- ... aizpilda informācijas sistēmā laukus, kurā norāda, kādā informācijas platformā ir izveidots un tiek uzturēts datu pārvaldības plāns, datu pārvaldības plāna pieejas adresi, norādot arī informāciju, vai ir plānota pieeja projekta īstenošanas laikā izveidotajiem datiem ... kā arī, ja ir plānota atvērtā pieeja datiem, norādīt termiņu, kad šāda pieeja tiek nodrošināta/uzsākta.
- Projekta īstenotājs var aktualizēt datu pārvaldības plānu un veidot tajā paredzētās datu kopas projekta īstenošanas laikā, kā arī viena mēneša laikā pēc projekta īstenošanas noslēguma.



Latvijas Zinātnes  
padome

## DPP izveidošana, uzturēšana un īstenošana

- ☑ Padome iesaka izveidot un uzturēt FLPP DPP specializētā DPP platformā ARGOS (<https://argos.openaire.eu/>), izmantojot tajā padomes izstrādātu DPP formu un datu kopu formu “LCS FARP”. Izveidotie DPP tiks publicēti platformā Zenodo (<https://zenodo.org/>) un atkarībā no īstenotāju izvēles būs atklāti pieejami (Open Access) vai ar ierobežotu pieejamību (Restricted Access).
  
- ☑ Izvēles iespējas projektu īstenotājiem:
  - atklāti pieejami (Open Access) vai ar ierobežotu pieejamību (Restricted Access);
  - ja pieejami - termiņš, kad tiek nodrošināta/uzsākta atklāta pieeja datiem;
  - platformas ARGOS / Zenodo vai cita platforma (ja atbilst FAIR principi);
  - vēlams izvēlēties angļu valodu (English), var izvēlēties Latviešu valodu.

## Projekts «Atbalsts atvērtās zinātnes ieviešanai praksē, kā arī izveidoti risinājumi zinātnes datu koplietošanai un dalībai ES atvērtajā zinātnes mākonī»

# ATBALSTS PĒTNIECĪBAI

- Latvijas Nacionālais pētniecības datu repozitorijs – DataverseLV
  - šobrīd noris testēšanas fāze pirms pilnīgas palaišanas izmantošanai ikvienam pētniekam Latvijā: <https://dataverse.lv/> )
- Datu kuratoru tīkls sniedz atbalstu pētniecības datu pārvaldības plānu sagatavošanā un citos saistītos jautājumos:
  - 5 datu kuratoru komandas:
    - LBTU Datu kuratoru komanda – [datukuratori@lbtu.lv](mailto:datukuratori@lbtu.lv)
    - LU Datu kuratoru komanda – [datu.kuratori@lu.lv](mailto:datu.kuratori@lu.lv)
    - RSU Datu kuratoru komanda – [datukuratori@rsu.lv](mailto:datukuratori@rsu.lv)
    - RTU Datu kuratoru komanda – [datukuratori@rtu.lv](mailto:datukuratori@rtu.lv)
    - VPC Datu kuratoru komanda – [datukuratori@vpc.lv](mailto:datukuratori@vpc.lv) (*pētniekiem no citām institūcijām*)
  - Datu kuratoru tīkls apzina labāko praksi un kā viens no rezultātiem ir **pētniecības datu pārvaldības ceļvedis**  
(šobrīd testēšanas fāze: <https://dataverse.lv/par-celvedi/>)