

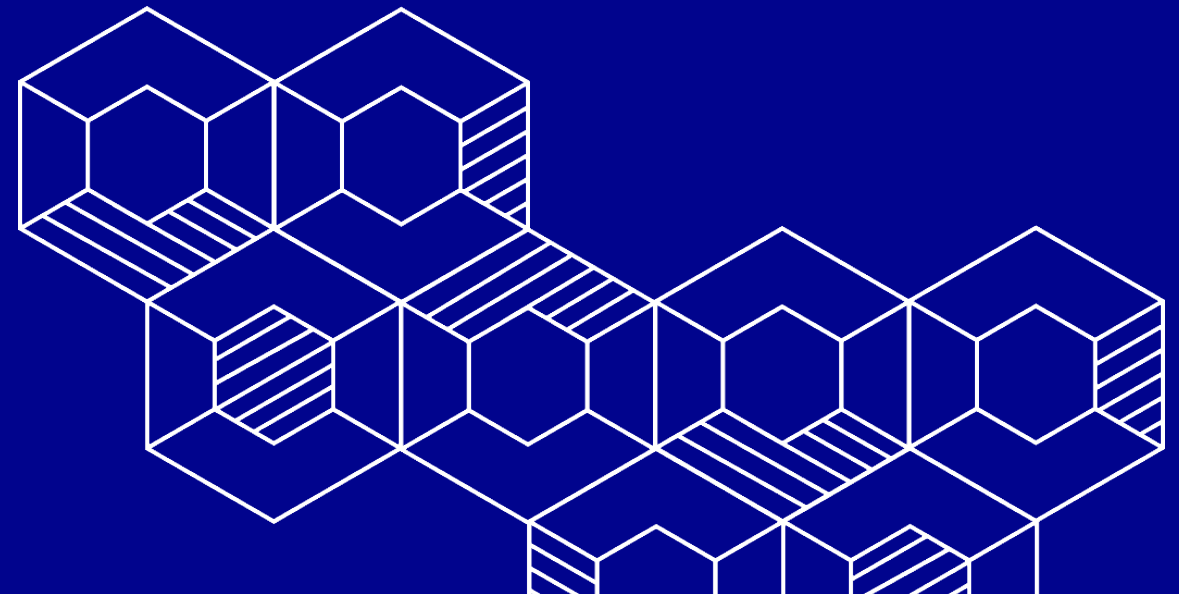
# LATVIJAS ZINĀTNES ATTĪSTĪBA UN FLPP LOMA

20/05/202

6

**Antra Jansone**

Izglītības un zinātnes ministrija  
Augstākās izglītības, zinātnes un inovāciju departaments



## Finansējums



**372.6 M  
EUR**

2024.g. pētniecībā tika ieguldīti 0.92% no IKP

**~33%**

Uzņēmumi, kuri ir aktīvi inovācijas

(2022)

## Pētniecības vide

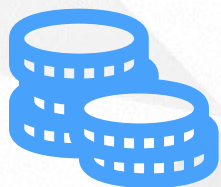


**4 342  
PLE**

Zinātnieki

(1451 PLE), ~33 % privātais sektors  
(2024)

# TUVĀKO GADU IZAICINĀJUMI LATVIJAS ZINĀTNĒ



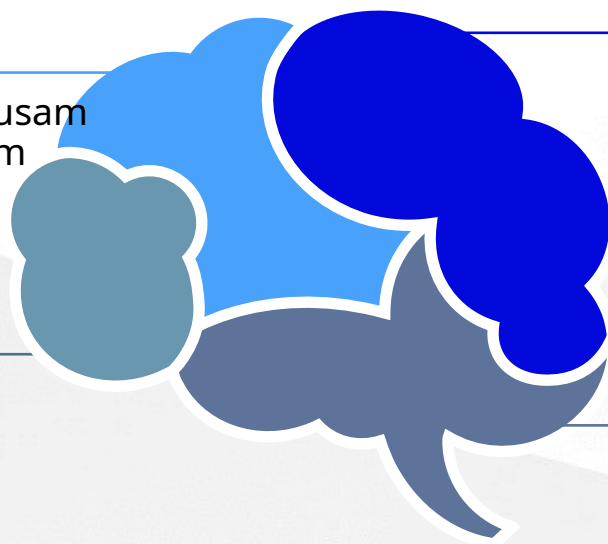
## Ieguldījumi

**1,5 % no IKP**, īpašam fokusam publiskajam finansējumam



## Izcilība

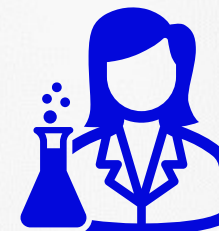
Latvijas zinātnes spēja no labiem izpildītājiem kļūt par pasaules mēroga zināšanu radītājiem



## Cilvēkkapitāls

S

Sasniegt vismaz **8000 zinātniekus**. Īpaši atbalstīt jauno zinātnieku ataudzi (doktorantūru)



## Starptautiskā

ā

## konkurētspēja

ja

**Vismaz 150 milj. eiro** Apvārsnis Eiropa finansējums. Pilnvērtīga integrācija Eiropas pētniecības telpā



# GALVENIE STIMULI PĒTNIECĪBAS PROGRAMMĀS



**Zinātnes bāzes  
finansējums vērsts uz  
rezultātiem un  
sasniegumiem**

## Efektivitāte

Palielināta vidējā zinātnieka darba produktivitāte, stimuls tās turpmākam atbalstam visos karjeras posmos

**Integrācija Eiropas  
pētniecības telpā.  
Lielāks atbalsts  
kvalitātei nevis  
kvantitātei rezultātos**



HORIZON EUROPE



**Starptautisko konsorciiju  
pieaugošā loma**

## Konkurētspēja

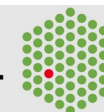
Spēja piesaistīt projektus un interesi no uzņēmumiem

## Ilgspēja

Pakāpeniski palielināts un stabils valsts budžeta finansējums. Integrācija starptautiskos pētniecības tīklos

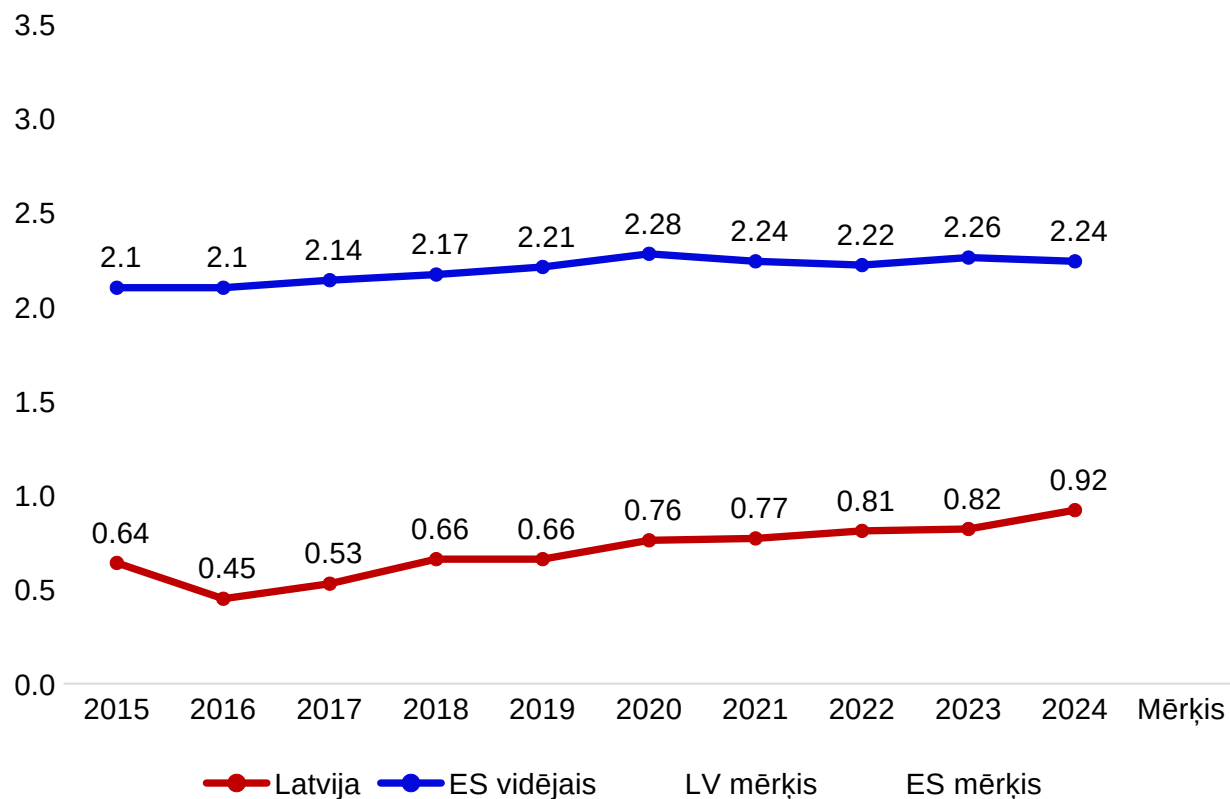


EMBL



# VALSTS KOPĒJIE IEGULDĪJUMI PĒTNIECĪBĀ

Latvijas kopējie P&A ieguldījumi un mērķis uz ES fona  
(% no IKP) (Eurostat)



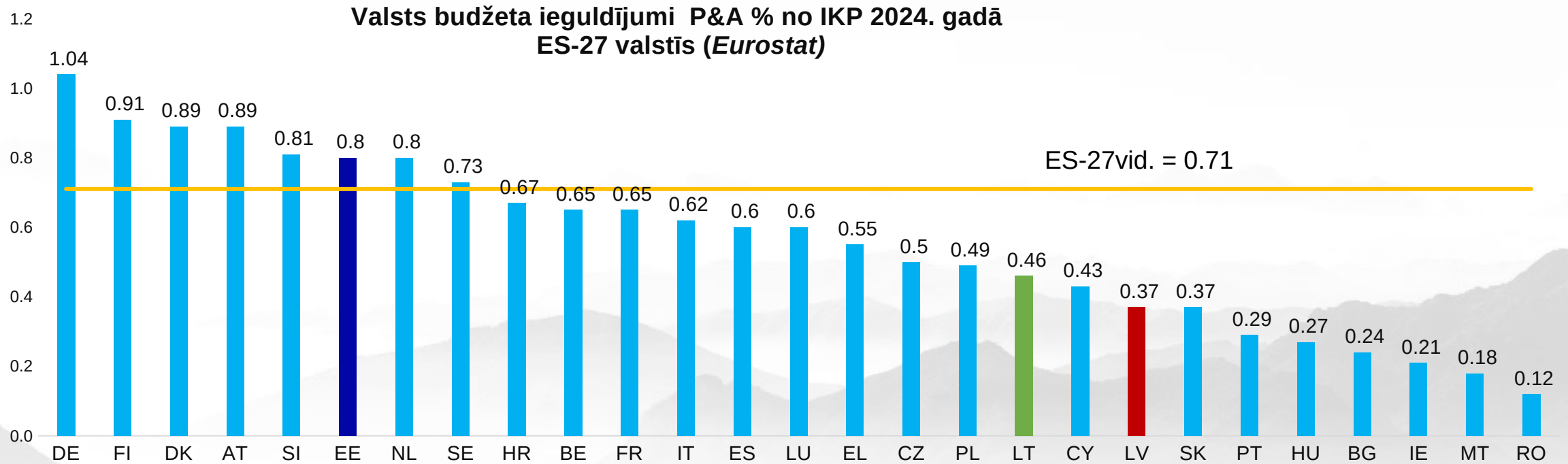
Latvijas kopējais mērķis P&A ieguldījumiem ir 1,5 % no IKP (ZTAIP; 2027)

2024. gadā Latvijas P&A intensitāte sasniedza **0,92% no IKP**, kas ir aptuveni 41,1% no ES vidējā līmeņa (2,24% no IKP).

Latvija 2024. gadā bija **5. zemākā ES pēc P&A intensitātes** (% no IKP).

**1,5 %** mērķis Latvijai ļaus vien pietuvoties pašreizējam ES vidējam līmenim, kamēr ES mērķis ir pakāpeniski sasniegt **3 %** robežu.

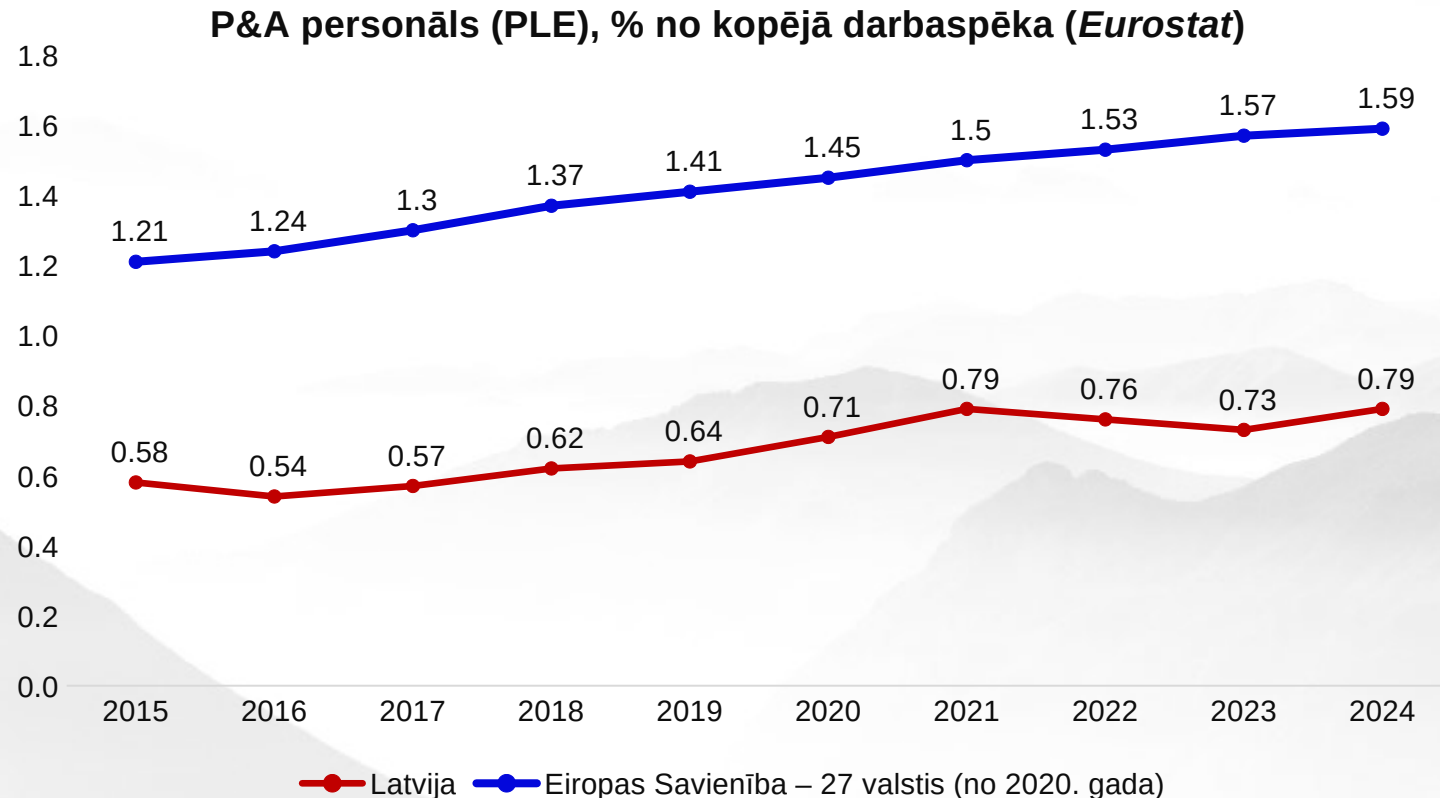
# VALSTS BUDŽETA IEGULDĪJUMI PĒTNIECĪBĀ



Latvijas valsts budžeta ieguldījumi P&A 2024.gadā bija 0,37 % no IKP (dalīti 7.-8. zemākais līmenis), sasniedzot tikai **52%** no **ES vidējā** līmeņa.

**Mērķis 2027.gadam ir 0,5 % valsts budžeta P&A ieguldījumiem no IKP**, kur papildus tam ir 0,2 % mērķis ārvalstu finansējumam (Apvārsnis 2020, ES fondi) un uzņēmumu ieguldījumi (0,8 % apmērā)

# P&A CILVĒKKAPITĀLS KOPĒJĀ EKONOMIKĀ



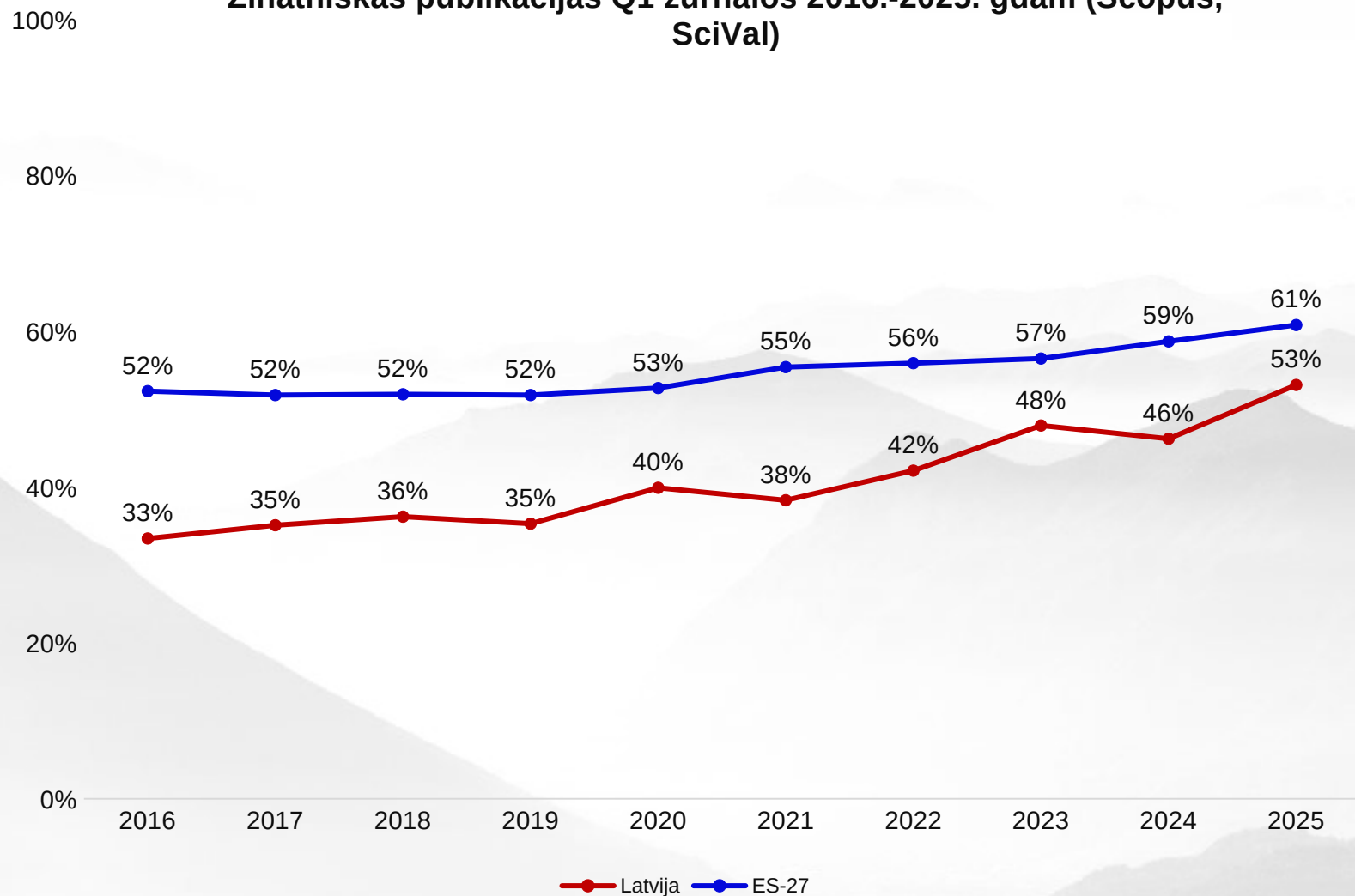
**0.79% LV darbaspēka  
pētniecībā – aptuveni  
puse ES vidējā**

**Progress pēdējos gados –  
pētnieku skaita, slodzes  
pieaugums (vidējā slodze  
nemainīga)**

**Ilgtermiņa izaicinājums:  
Cilvēkkapitāla ataudze,  
doktorantu piesaiste**

# PĒTNIECĪBAS IZCILĪBA

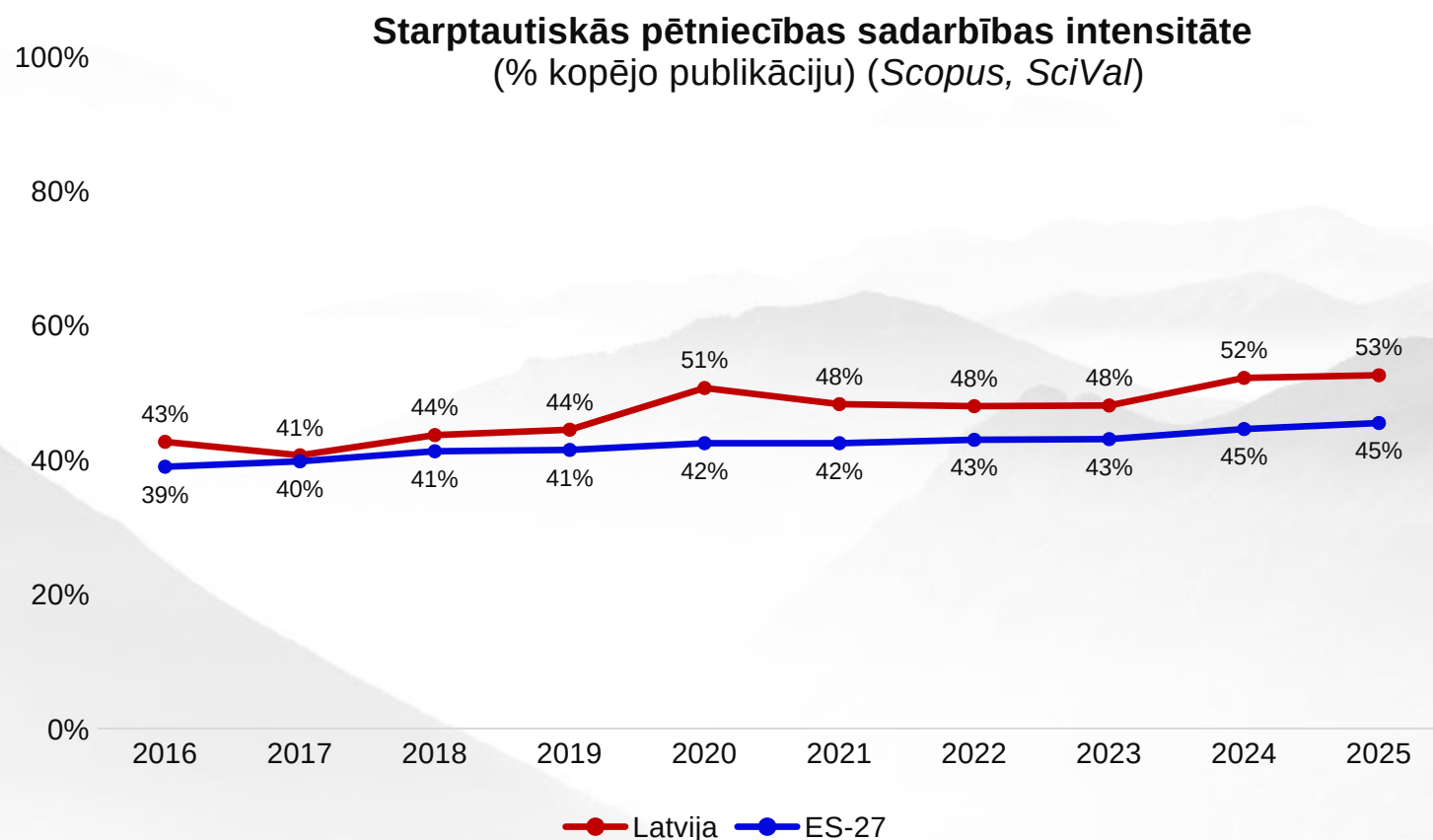
Zinātniskās publikācijas Q1 žurnālos 2016.-2025. gdam (Scopus, SciVal)



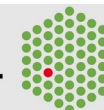
➔ Pēdējo 10 gadu laikā  
- STABILS  
PIEAUGUMS  
PUBLIKĀCIJU  
KVALITĀTĒ  
Būtiska FLPP loma

➔ Kvalitātes  
pieaugums sakrīt ar  
kvantitātes  
pieaugumu

# AUGOŠA STARPTAUTISKĀ SADARBĪBA



EMBL



- ➔ Pēdējo gadu laikā būtiski pieaugusi dalība stratēģiskos starptautiskajos konsorcijs
- ➔ Intensīva dalība Apvārsnis Eiropa
- ➔ Nacionālās atbalsta aktivitātes

# STARPTAUTISKĀS SADARBĪBAS KARTĒJUMS

2014.–2019. gads



Spēcīga sadarbība ar tuvākajiem reģiona partneriem



Mazāks koppublicāciju skaits



Krievija starp vadošajiem partneriem



Mazāk diversificēts sadarbības tīkls



2020.–2025. gads



Plašāka starptautiskā sadarbība



Koppublicāciju pieaugums



Lielāka orientācija uz Eiropas valstīm



Plašāks sadarbības valstu loks



**Pētniecības rezultātu pieaugums izriet no starptautiskās sadarbības stiprināšanas**



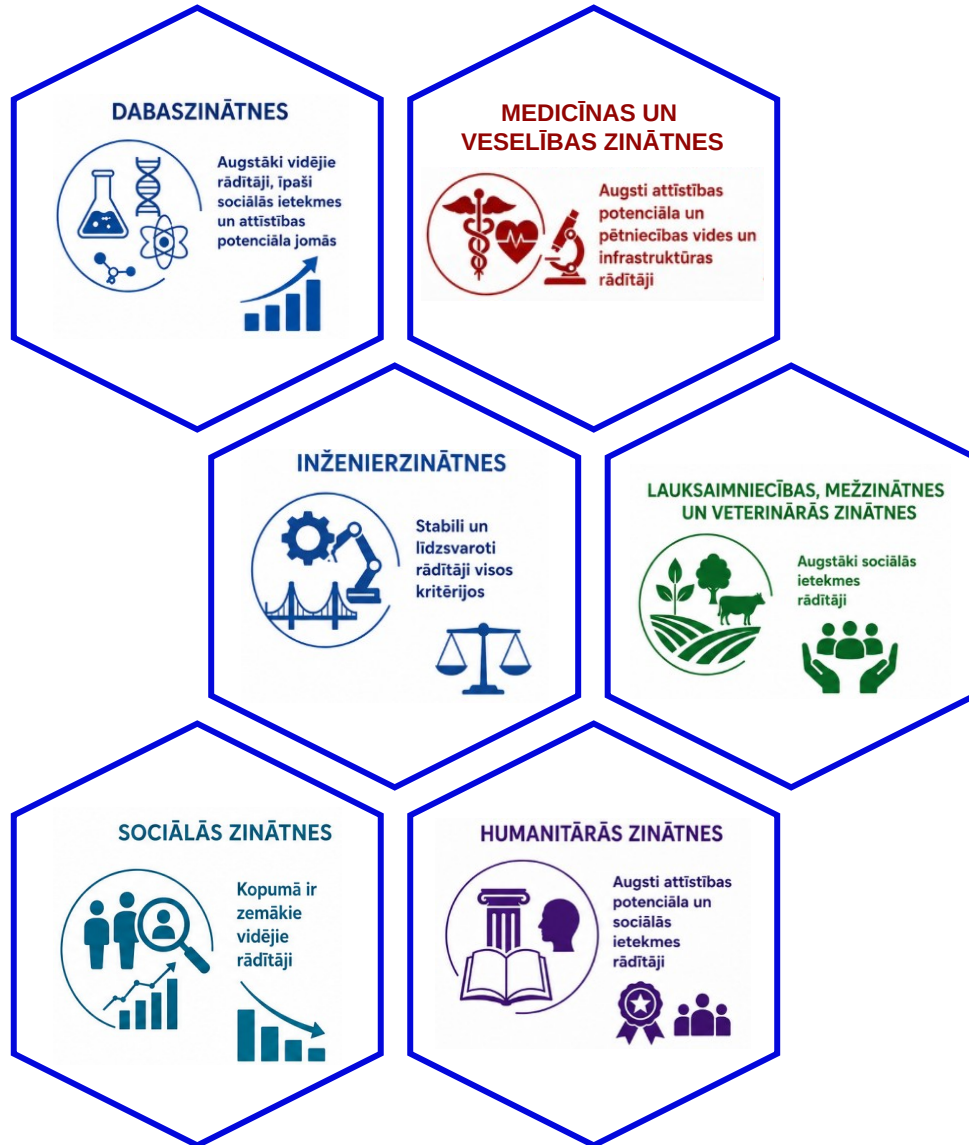
**H2020 un Apvārsnis Eiropa stiprina tīklus galvenokārt ES līmenī**

# ZINĀTNISKO INSTITŪCIJU DARBĪBAS STARPTAUTISKAIS NOVĒRTĒJUMS

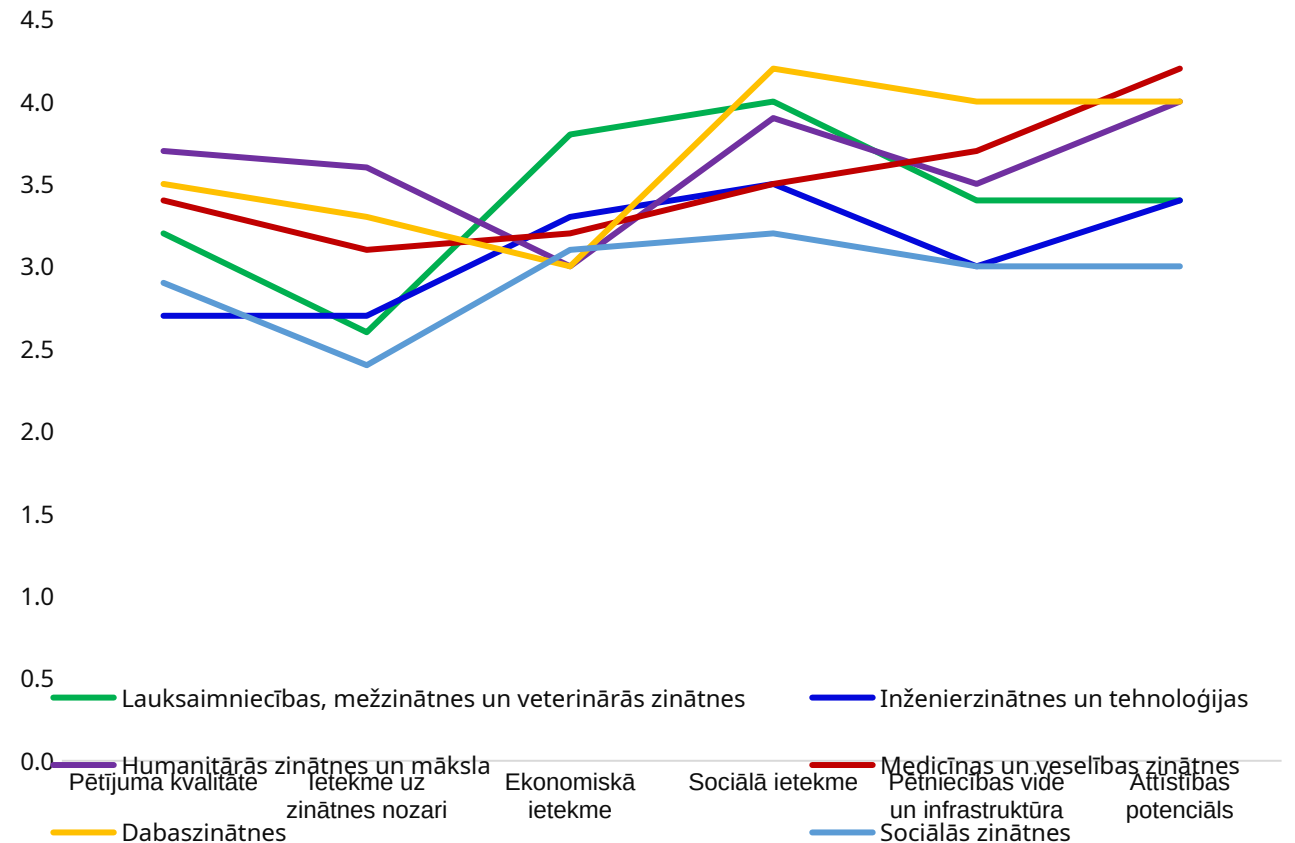
- ➔ Izvērtēšanā tika iekļautas 62 vienības no 40 institūcijām;
- ➔ Analīze aptvēra pētniecības aktivitātes periodā no 2019. gada 1. janvāra līdz 2024. gada 31. decembrim;
- ➔ Izvērtēšana tika veikta atbilstoši starptautiskiem pētniecības kvalitātes standartiem;
- ➔ Izvērtēšanā tika analizēta pētniecības kvalitāte, ietekme zinātnes nozarē, ekonomiskā un sociālā ietekme, pētniecības vide un infrastruktūra, kā arī institucionālās attīstības potenciāls.

Zinātnes nozaru grupa	Vienību skaits
Dabaszinātnes	6
Medicīnas un veselības zinātnes	6
Lauksaimniecības, meža un veterinārās zinātnes	5
Sociālās zinātnes	22
Humanitārās un mākslas zinātnes	10
Inženierzinātnes un tehnoloģijas	13

# VĒRTĒJUMS



Vidējie rādītāji pa zinātņu nozarēm



# SECINĀJUMI UN REKOMENDĀCIJAS



Vērojams progress kopš iepriekšējās izvērtēšanas, tomēr joprojām pastāv vairāki izaicinājumi, kurus nepieciešams risināt:



stiprināt kritisko masu un mazināt pētniecības sistēmas fragmentāciju;



līdzsvarot lietišķās pētniecības stiprās puses ar lielāku atbalstu fundamentālajai pētniecībai;



stiprināt fundamentālās pētniecības kapacitāti, lai veicinātu panākumus starptautiskās pētniecības programmās, piemēram, ERC;



turpināt stiprināt internacionalizāciju un dalību starptautiskajos pētniecības tīklos;



uzlabot pētnieku karjeras attīstības un talantu noturēšanas nosacījumus;



veicināt labās prakses apmaiņu pētniecības vadībā un attīstībā.

# FLPP SEKMĪBA KOPŠ 2018. GADA



Pieteikumu **skaitis pieaudzis** par **~58%** no 390 līdz 615



Projektu skaits virs kvalitātes sliekšņa **pieaudzis par 29%**

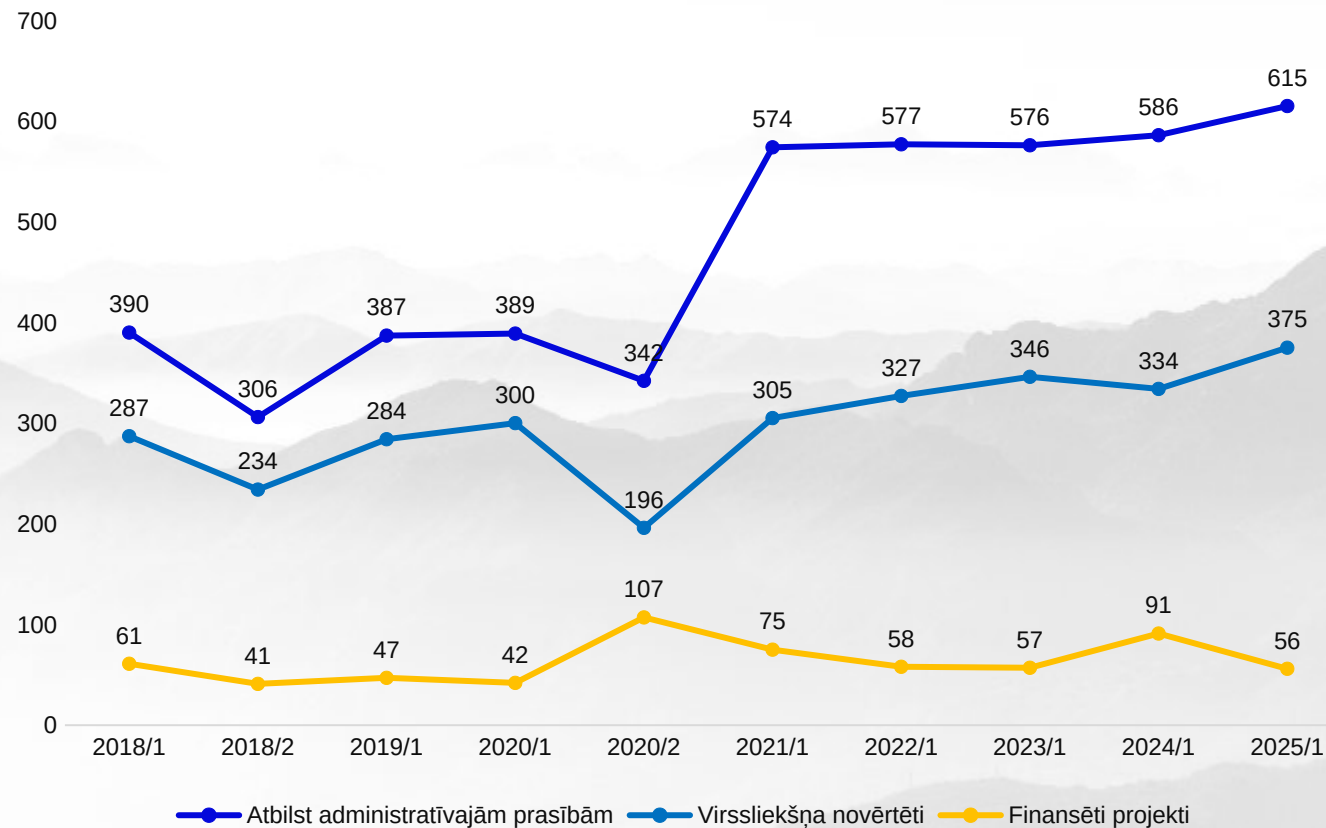


Pieaug pieprasījums un konkurence FLPP

Programmā:

- ➔ vairāk iesniegumu;
- ➔ vairāk kvalitatīvu projektu.

## FLPP projektu konkursa dati pa gadiem



# KĀPĒC VAJADZĪGA ZINĀTNES KOMUNIKĀCIJA?

VĒLAMAIS  
REZULTĀTS

## SABIEDRĪBAS IZPRATNE:

bez fundamentālās  
zinātnes nav lietišķās  
zinātnes,  
kas pielietojama  
tautsaimniecībā.

”

Mums nevajadzētu aizmirst par fundamentālajiem pētījumiem, kuru īstenošanas laikā pētnieku grupās tiek radītas jaunas zināšanas.

Šādi, parasti valsts finansēti projekti, ir būtisks solis, lai radītu sākotnējās iestrādes turpmākai attīstībai un pārbaudītu kādu riskantu ideju, kas var realizēties jaunā pētījumu virzienā vai pat tautsaimniecības nozarē. Bez šādiem projektiem Latvijas laboratorijās nerastos jaunas idejas – tiktu vien pārstrādāts un pakāpeniski uzlabots jau esošais.

## ZINĀŠANU PLAISA SABIEDRĪBĀ:

### KĀPĒC FUNDAMENTĀL Ā PĒTNIECĪBA IR NEPIECIEŠAMA SABIEDRĪBAI?

## FLPP REZULTĀTI AUG:

uzlabojas publikāciju  
kvalitāte, palielinās  
pieteikumu skaits, taču tas  
aktīvāk jāstāsta  
un jāskaidro.

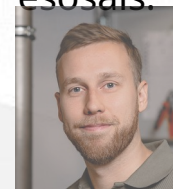
## PROBLĒMA

Gan zinātniskajām  
institūcijām, gan  
zinātniekiem ir jāprot  
izskaidrot un pamatot sava  
darba mērķis un rezultāti.

MĒRĶAUDITORĪJA  
sabiedrība kopumā  
un lēmumu pieņēmēji,  
kas nosaka zinātnes  
finansējumu.

### Ph. D. Edgars Butanovs

LU CFI Plāno kārtiņu laboratorijas  
vadošais pētnieks un Pusvadītāju plāno  
kārtiņu nanotehnoloģiju  
grupas vadītājs



# IESPĒJAS ZINĀTNES KOMUNIKĀCIJAI



**researchLatvia** –  
platforma  
pētniecības stāstiem



**researchLatvia** un  
**Latvijas Zinātnes  
padomes** sociālie  
mediji – Facebook,  
LinkedIn, Instagram,  
YouTube



Ziņu vēstule  
**«Kopā par zinātņi»**  
– ~2000 abonenti

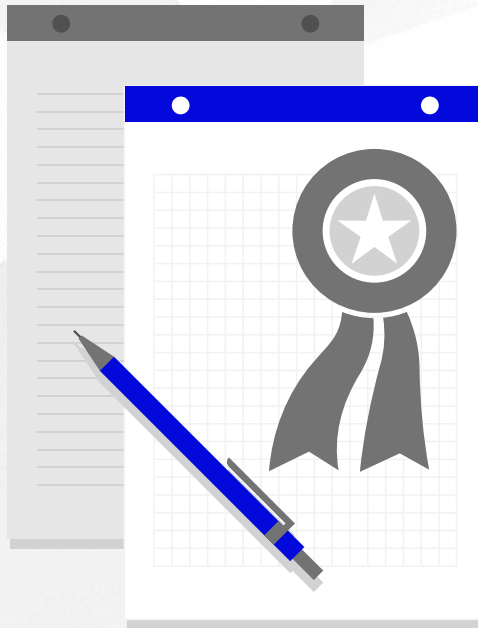


**«Zinātnieku nakts»**  
komunikācijas  
kampanja – ~29 650  
apmeklētāji (u.c.  
pasākumi)

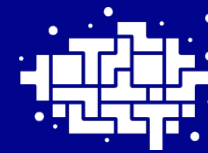


Ceļojošā izstāde  
**«Zinātne Latvijai»** –  
klātbūtne visā  
Latvijā

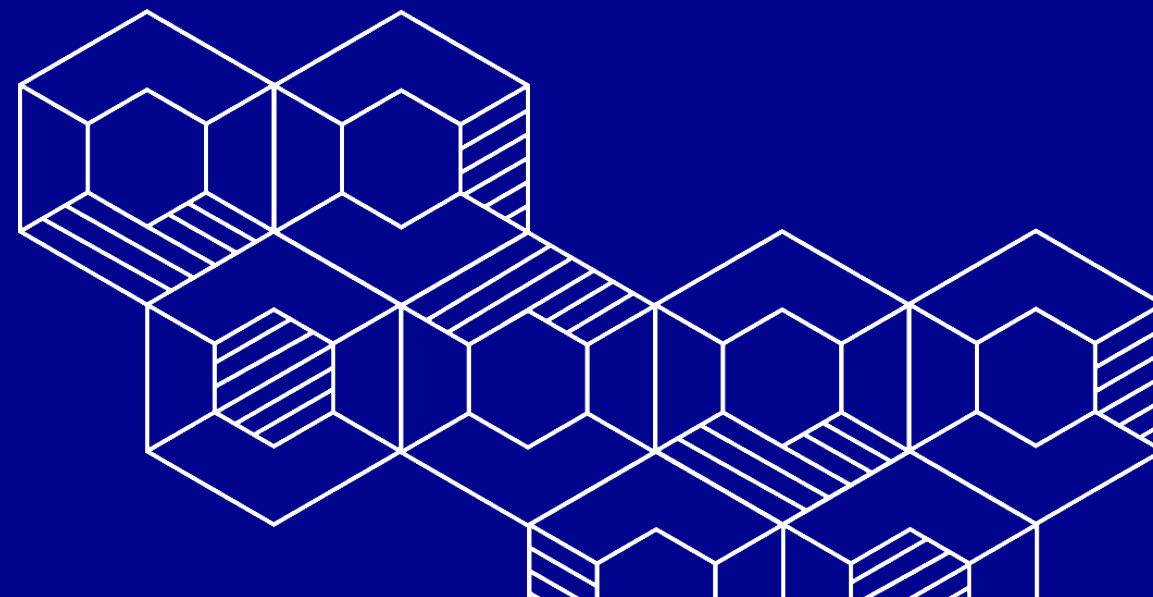
# AKADĒMISKĀS KARJERAS IETVARS UN IEGUVUMI



- ilgtermiņa akadēmiskās karjeras iespējas, tostarp tenūras ietvarā
- prognozējama karjeras attīstība, dažādi izaugsmes ceļi
- stabilāka nodarbinātība un pievilcīgāki darba tiesisko attiecību nosacījumi
- valstī vienoti darba snieguma novērtēšanas principi un to sasaiste ar karjeras virzību
- līdzsvarota nodarbinātība (**viens pamatdarbs**; blakus darbs – viespersonāla statusā vai citās formās)
- mobilitāte starp institūcijām, saglabājot pamatdarba principu
- iespējas piesaistīt, uzaicināt augsti kvalificētus speciālistus, tostarp no tautsaimniecības nozares
- iespēja piesaistīt augsti kvalificētus speciālistus, tostarp ar praktisko pieredzi no nozares
- ilgtermiņa akadēmiskās karjeras iespējas, tostarp tenūras ietvarā



# Paldies!



**Linked in**

Research Latvia

**You Tube**

Zinātne Latvijai