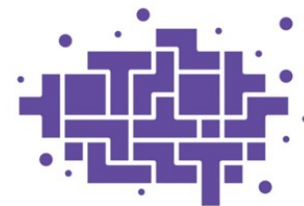




Latvijas Zinātnes  
padome



**FLPP**  
FUNDAMENTĀLO UN  
LIETIŠĶO PĒTĪJUMU  
PROJEKTI

# Būtiskākās izmaiņas Fundamentālo un lietišķo pētījumu programmā

**Ineta Kurzemiece,**  
Latvijas Zinātnes padomes  
Pētniecības programmu ieviešanas un  
monitoringu departamenta direktore

2026. gada 20. maijā



Latvijas Zinātnes  
padome

# Izmaiņu pamatojums un būtība

- ❑ **Izmaiņu pamatojums:** 2025. gada rudens diskusijas ar Saeimas deputātiem un interesentiem par FLPP programmas lietderību.
- ❑ **Izmaiņu būtība:**
  - nostiprināt sabiedrības iesaisti (civic engagement) FLPP konkursa nolikuma izstrādes procesā informatīvos un konsultatīvos nolūkos, lai noskaidrotu sabiedrības un tautsaimniecības attīstībai nozīmīgu jaunu zināšanu vajadzības;
  - ieviest ārvalstu zinātnisko ekspertu paneļus zinātniskās vērtēšanas kvalitātes paaugstināšanai un vērtējumu harmonizācijai;
  - precizēt projekta īstenošanas nosacījumus;
  - noteikt LZP uzdevumus projektu pēcuzraudzībā.



Latvijas Zinātnes  
padome

# Sabiedrības iesaistes nosacījumi

## Padome īsteno sabiedrības iesaisti

Padome izstrādā aptaujas metodiku un veic aptauju. **Aptaujas rezultātus apkopo** un pievieno FLPP konkursa nolikumā kā 2.pielikumu

## MKN 725 izmaiņas

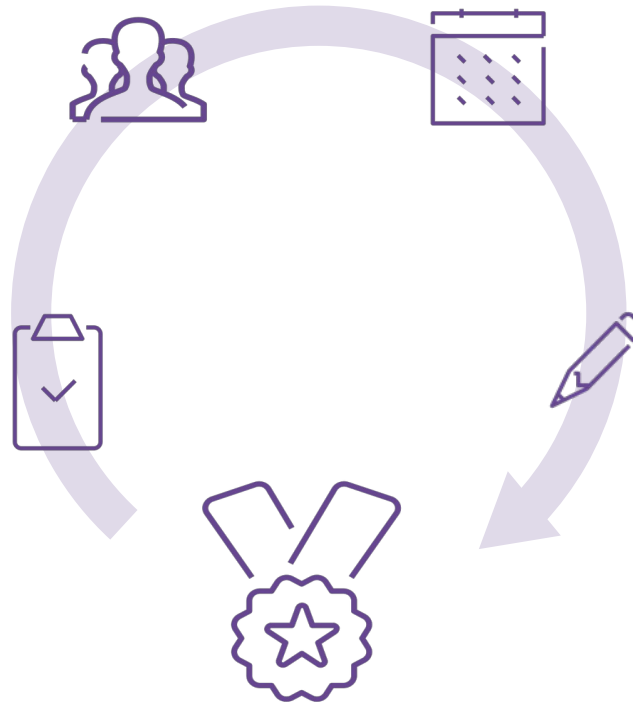
10.punkts. Konkursa nolikuma izstrādes procesā padome īsteno sabiedrības iesaisti (civic engagement), **lai apzinātu sabiedrības ieskatu** par sabiedrības un tautsaimniecības attīstībai nozīmīgām zināšanām.

## FLPP projekta iesnieguma izstrāde

Projekta iesniedzēji **projekta tēmu izvēlē var ņemt vērā** nolikuma 2. pielikumā apkopoto informāciju par sabiedrības izteiktajiem priekšlikumiem un sabiedrības redzējumu (vajadzībām).

## Zinātniskā ekspertīze

Vērtējot projekta iesnieguma ietekmi, eksperts ņem vērā tajā ietvertu informāciju par projekta atbilstību sabiedrības un tautsaimniecības vajadzībām. **Ja projekta iesniegumā sniegtā informācija nav pietiekama, eksperts var izmantot** nolikuma 2. pielikumā "Sabiedrības iesaiste aktuālo pētījumu tēmu noteikšanā" norādīto apkopotu informāciju par sabiedrības redzējumu (vajadzībām).





Latvijas Zinātnes  
padome

# Zinātniskās ekspertīzes procesa pilnveide

01

Palielināts zinātniskās **ietekmes kritērija svars no 30 uz 40 procentiem**, ievērojot IZM solījumu Saeimas deputātiem

02

Izstrādāta metodoloģija un process ārvalstu zinātnisko ekspertu **paneļdiskusiju norisei** un vērtējumu rezultātu harmonizācijai

03

Paaugstināts projektu iesniegumu **zinātniskās kvalitātes sliekšnis** uz vismaz 13 punktiem kopsummā, tai skaitā vismaz 4 punkti izcilības, 4 punkti ietekmes, 3 punkti īstenošanas un nodrošinājuma kritērijā

04

**Paneļdiskusiju** norise katras nozaru grupas ietvaros, tostarp projektu iesniegumu **ranžēšana atbilstoši paneļdiskusiju rezultātam**

05

**Virspaneļu** organizēšana nozaru grupās, kuru ietvaros veidoti vairāki paneļi, tostarp projektu iesniegumu **ranžēšana atbilstoši virspaneļu diskusiju rezultātam**

06

**Lēmumu pieņemšana** par projektu pieteikumu atbalstīšanu vai noraidīšanu. **Nav paredzēts lēmuma veids par iesnieguma noraidīšanu zinātniskās kvalitātes dēļ.**



Latvijas Zinātnes  
padome

# Precizēti projekta īstenošanas nosacījumi



Noteikta **2 veidu projekta īstenošanas termiņa pagarināšana:**

1) projekta īstenošanas turpināšanai; 2) projekta rezultātu publicēšanai un publiskošanai.



**Precizēti projektā sasniedzamie rezultāti, kā rezultātu paredzot arī iesniegtus** zinātniskos rakstus, monogrāfijas, patentu pieteikumus un promociju darbus.



Noteikta **elastīgāka pieeja:** 1) projekta zinātniskās grupas sastāva izmaiņu veikšanai PLE virs 15%, 2) budžeta izmaiņu starp EKK kodiem līdz 30% veikšanai; 3) izmaiņu budžetā starp EKK kodiem virs 30% veikšanai.



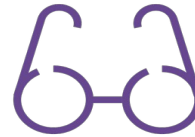
Latvijas Zinātnes  
padome

# Pēcuzaudzības periods



## Grozījumi MKN 725

49. Padomei ir tiesības pārbaudīt projekta ietvaros piešķirtā finansējuma izlietojumu zinātniskajā institūcijā projekta īstenošanas laikā un pēcuzaudzības periodā, **nodrošinot, ka visi projekta iesniegumā plānotie rezultāti ir sasniegti un publicēti.**



## Pēcuzaudzības periods

**3 gadi** pēc projekta noslēguma

**Vienu reizi gadā** padome lūgs iesniegt informāciju par rezultātu sasniegšanas progresu.



Latvijas Zinātnes  
padome

Paldies par uzmanību!

[www.lzp.gov.lv](http://www.lzp.gov.lv)

